

FEUERLÖSCHER

und **BRANDSCHUTZ-
PRODUKTE**

für den **Sach- & Personenschutz**



FEUERLÖSCHER 6 LITER 43 A
Wasser

1. Sicherung ziehen
2. Knopf kräftig einschlagen
3. Pistole betätigen



**VORSICHT BEI ELEKTRISCHEN ANLAGEN.
NUR BIS 1000 V. MINDESTABSTAND 1m.**

Löschler regelmäßig überprüfen und nach jeder Betätigung, auch bei nur scheinbarer Entleerung, neu füllen! Nur solche Löscher, Treibmittel und Ersatzteile verwenden, die mit der Zulassung übereinstimmen.

Löschmittel: 6 l Neufrel S
Treibmittel: 50 g Kohlendioxid
Funktionsbereich: +5°C bis +60°C
Zulassungsnummer: SP 153/12 DIN EN 3
Typ: W 6 SKS
Löschmittel kann einfrieren!

Hersteller:
FLN Feuerlöschgeräte Neuruppin Vertriebs-GmbH
Postfach 1182
D-15801 Neuruppin

Willkommen zu umfassender Sicherheit

Wir schützen, was Ihnen wichtig ist...

Wenn höchste Anforderungen an den Schutz von Personen und Werten gestellt werden, können Sie sich auf Produkte von Tyco Austria verlassen.

Gestützt auf über 100 Jahre Erfahrung im Brandschutz, erfüllen unser Produkte die höchsten Qualitätsstandards und stehen somit für Zuverlässigkeit und Funktionalität.

Als einer der führenden Hersteller von Brandschutzprodukten bieten wir Ihnen Lösungen für sämtliche Brandrisiken und Anwendungsgebiete.

**Jeden Tag tragen wir dazu bei,
die Welt sicherer zu machen.**

Brandmelde-
anlagen

Löschanlagen

Sprinkler

Fahrbare
Löschgeräte

Feuerlöscher

Videoüberwachung

tyco
Fire Protection Products

FLN Feuerlöschgeräte
Neuruppin Vertriebs- GmbH

Martin Ebell Str. 4

- Wareneingang →
- Versand →
- Vertrieb →
- Verwaltung →
- Kunden P →
- Mitarbeiter P ←




Safer, Smarter Buildings & Cities.

Integrierte Sicherheitslösungen von Tyco schützen Sachwerte, Personen und die Umwelt.



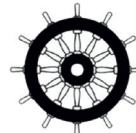
-  Brand-, Sicherheits- & Gefahrenschutzsysteme
-  Sicherheit
-  Regelungstechnik
-  Datensicherheit
-  Industriekälte
-  HVAC-Kaltwassertechnik
-  Energiespeicherung
-  Gebäudeautomation
-  Gebäudetechnik – Services & Komponenten
-  Einzelhandelslösungen
-  Optimierungen & Nachrüstungen
-  Systemintegration im gesamten Gebäude

Sicherheit

kennt keine Kompromisse

Eine Auswahl bestehender Zertifikate, Prüfzeichen und Mitgliedschaften

- ISO 9001
TÜV Cert
- GS Geprüfte Sicherheit
- Richtlinie 2014/68/EU über Druckgeräte (gesetzlich vorgeschrieben für das Inverkehrbringen in den Geltungsbereich der Richtlinie)
- Europäische Zertifikate zum Beispiel in:
 - Deutschland
 - Vereinigtes Königreich
 - Niederlande
 - Belgien
 - Schweden
 - Dänemark
 - Norwegen
 - Ungarn
 - Tschechische Republik
 - Slowakische Republik
 - Österreich
 - Schweiz
 - Frankreich
 - Kroatien
 - Vereinigte Arabische Emirate
- Richtlinie 2014/90/EU über Schiffsausrüstungen
- Umwelt
 - Milieukeur Ecolabel
 - Gesicherte Nachhaltigkeit
- Verbände
 - bvfa
 - Grif e.V.



Produktinformation eco Feuerlöscher

- Neuf foam eco wurde umfangreich auf Umwelt- und gesundheitsgefährdende Substanzen als auch auf die Löscheigenschaften getestet.
- Die Umweltverträglichkeit von Neuf foam eco wurde durch ein unabhängiges Institut mit dem international anerkannten Milieukeur Ecolabel ausgezeichnet.
- Feuerlöscher mit dem Milieukeur Ecolabel garantieren einen deutlich geringeren Fluorgehalt (maximal 0,04%).
- Die Bestimmung der biologischen Abbaubarkeit der Neuf foam eco Bestandteile ergab, dass die umweltrelevanten Komponenten gut bis vollständig biologisch abbaubar sind.
- Feuerlöscher mit dem Milieukeur Ecolabel basierend durchgehend auf C6-Telomeren.
- Hohe Löschleistung und Umweltschutz gehen bei Neuf foam eco Hand in Hand.

Brandklassen



fest



flüssig



gasförmig



Metallbrand



Fettbrand

Pulver Aufladelöcher



Unsere Pulverfeuerlöcher mit Aufladetechnik – der Maßstab in Zuverlässigkeit und Wartungsfreundlichkeit.

HAUPTANWENDUNGEN:

Lager
Garagen
Schwerindustrie & chemische Industrie
Produktionsstätten
Kraftwerke & Energiebetriebe
Energiebetriebe
Landwirtschaft
Flughäfen, Transport & Schifffahrt

PRODUKTEIGENSCHAFTEN:

- Universelle Anwendung in Brandklassen A, B und C
- Große Löschleistung schafft Sicherheitsreserven
- Größtmögliche Sicherheit bei Verwendung an elektrischen Anlagen (im Vergleich zu anderen Löschmitteln)
- Modelle mit interner und externer Treibgaspatrone verfügbar
- Wartungs- und servicefreundliches Design
- Optimale Kontrolle des Löschvorgangs durch drehbares Pistolengriffventil
- Stahlbehälter mit hochwertiger Pulverbeschichtung, frei von TGCI
- Plastikfußring optional verfügbar
- KFZ-Halter optional verfügbar



	P 6 AS	P 12 AS	PG 6 AS	PG 12 AS
Artikel-Nr.	15338	15086	15316	15318
Löschmitteleinheit (LE)	15	15	15	15
Löschmittelmenge (kg)	6	12	6	12
Gewicht (kg)	10,4	18,7	10,4	18,7
Höhe x Breite (mm)	509 x 280	610 x 300	509 x 280	610 x 300
Löschleistung in den Brandklassen				
A	–	–	55	55
B	233	233	233	233
C	Ja	Ja	Ja	Ja
Zulassungen				
Zertifikate	CE, EN3	CE, EN3	CE, EN3, WM	CE, EN3, WM



	PY 6	PY 12	GY 6	GY 12
Artikel-Nr.	822209	822210	822408	822409
Löschmitteleinheit (LE)	12	15	10	15
Löschmittelmenge (kg)	12	12	6	12
Gewicht (kg)	12,8	20,0	11,0	19,6
Höhe x Breite (mm)	456 x 210	560 x 290	465 x 260	560 x 290
Löschleistung in den Brandklassen				
A	–	–	34	55
B	183	233	344	233
C	Ja	Ja	Ja	Ja
Zulassungen				
Zertifikate	CE, EN3	CE, EN3	CE, EN3	EN3

CE: Richtlinie 2014/68/EU über Druckgeräte



Pulver Dauerdrucklöscher

PRODUKTEIGENSCHAFTEN:

- Große Löschleistung schafft Sicherheitsreserven
- Servicefreundliches Design durch Prüfventil hinter Manometer mit Dichtung
- Größtmögliche Sicherheit bei Verwendung an elektrischen Anlagen (im Vergleich zu anderen Löschmitteln)
- Stahlbehälter mit hochwertiger Pulverbeschichtung, frei von TGCI
- Manometer zur Druckkontrolle
- 1 kg und 2 kg Ausführung mit ergonomischem Design für Einhandbedienung
- Sicherung gegen Überdruck optional verfügbar
- Plastikfußring optional verfügbar
- KFZ-Halter optional verfügbar

Unsere Pulverfeuerlöscher mit Dauerdrucktechnik – für Brandrisiken der Klassen A, B und C. Die Ausführungen mit 1 kg und 2 kg Löschmittelmenge sind speziell für PKW, Boot und Haushalt konzipiert.

HAUPTANWENDUNGEN:

Lager
Garagen
Schwerindustrie & chemische Industrie
Produktionsstätten
Kraftwerke & Energiebetriebe
Energiebetriebe
Landwirtschaft
Flughäfen, Transport & Schifffahrt

	PG 1	PG 2	PG 2 ES
Artikel-Nr.	6973	6974	6513
Löschmitteleinheit (LE)	2	4	4
Löschmittelmenge (kg)	1	2	2
Gewicht (kg)	2,0	3,5	3,6
Höhe x Breite (mm)	285 x 120	355 x 130	345 x 187
Löschleistung in den Brandklassen			
A	8	13	13
B	34	89	89
C	Ja	Ja	Ja
Zulassungen			
Zertifikate	CE, EN3, KM, GS	CE, EN3, KM, GS	CE, EN3



	FX 6	FX 12
Artikel-Nr.	15480	15578
Löschmitteleinheit (LE)	10	15
Löschmittelmenge (kg)	6	12
Gewicht (kg)	9,5	17,6
Höhe x Breite (mm)	530 x 230	610 x 270
Löschleistung in den Brandklassen		
A	34	55
B	233	233
C	Ja	Ja
Zulassungen		
Zertifikate	CE, EN3	CE, EN3



CE: Richtlinie 2014/68/EU über Druckgeräte

Schaum Aufladelöcher



Unser Schaumlöcher mit Aufladetechnik ist effizienter Löscheinheit mit einer geringst möglichen Menge Schaummittel – der Umwelt zu Liebe.

Wirkungsvoller und umweltfreundlicher Löscheinheit mit reduziertem Reinigungsaufwand nach der Anwendung im Vergleich zu Pulverlöschern.

HAUPTANWENDUNGEN:

- Geschäftsgebäude & Büros
- Lagerstätten (auch mit brennbaren Flüssigkeiten)
- Garagen
- chemische Industrie
- Kraftwerke & Energiebetriebe
- Landwirtschaft
- Schulen, Verwaltungs- & öffentliche Gebäude
- Flughäfen

PRODUKTEIGENSCHAFTEN:

- Milieukeur-Zertifikat für umweltfreundlichere eco-Schaummittel
- Universeller Einsatz bei A und B Brandrisiken
- Verringerung des Rückzündrisikos durch beständige AFFF Schicht
- Frostgeschützte Variante verfügbar
- Größere Sicherheit durch Anwendungstest an spannungsführenden Anlagen (bis zu 1000 V bei 1 m Entfernung)
- Behälter nur im Gebrauchsfall unter Druck
- Große Behälteröffnung für einfache Wartung
- Hochwertiger Korrosionsschutz durch zusätzliche 1 mm starke, doppelt qualitätsgeprüfte PE-Innenbeschichtung
- Umweltfreundliche Lösung mit separater Schaumkartusche verfügbar
- Spezielle Düse für optimale Löschmittelverteilung und Tropfengröße (versionsabhängig)
- Anwenderfreundliche lange Spritzzeiten
- Plastikfußring optional
- KFZ-Halter optional verfügbar



	SG 6	SG 9	S 6 SKP eco	S 9 SKP eco
Artikel-Nr.	822476	822477	18033	18098
Löschmitteleinheit (LE)	6	9	10	12
Löschmittelmenge (li)	6	9	6	9
Gewicht (kg)	11,5	16,0	10,6	15,6
Höhe x Breite (mm)	630 x 220	550 x 240	540 x 280	510 x 300
Löschleistung in den Brandklassen				
A	21	27	34	43
B	233	233	183	233
C	–	–	–	–
Zulassungen				
Zertifikate	EN3	EN3	CE, EN3, WM, eco	CE, EN3, WM, eco

	SG 6 F	SG 9 F	S 6 SKF	S 9 SKF
Artikel-Nr.	822478	822120	16053	16054
Löschmitteleinheit (LE)	4	6	6	9
Löschmittelmenge (li)	6	9	6	9
Gewicht (kg)	11,0	15,0	11,5	15,5
Höhe x Breite (mm)	555 x 230	610 x 230	550 x 275	515 x 310
Löschleistung in den Brandklassen				
A	13	21	21	27
B	144	183	144	183
C	–	–	–	–
Zulassungen				
Zertifikate	CE, EN3	CE, EN3	CE, EN3	CE, EN3, WM

CE: Richtlinie 2014/68/EU über Druckgeräte
WM: Richtlinie 2014/90/EU über Schiffsausrüstungen

Schaum Dauerdrucklöcher

PRODUKTEIGENSCHAFTEN:

- Milieukeur-Zertifikat für umweltfreundlichere eco-Schaummittel
- Universeller Einsatz bei A und B Brandrisiken
- Große Löschleistung schafft Sicherheitsreserven Verringerung des Rückzündrisikos durch beständige AFFF Schicht
- Frostgeschützte Variante verfügbar
- Größere Sicherheit durch Anwendungstest an spannungsführenden Anlagen (bis zu 1000 V bei 1 m Entfernung)
- Hochwertiger Korrosionsschutz durch zusätzliche 1 mm starke, doppelt qualitätsprüfte PE-nnenbeschichtung
- Servicefreundliches Design durch Prüfventil hinter Manometer mit Dichtung
- Spezielle Düse für optimale Löschmittelverteilung und Tropfengröße
- Anwenderfreundliche lange Spritzzeiten
- Manometer und Prüfventil serienmäßig
- Plastikfußring optional verfügbar
- KFZ-Halter optional verfügbar

Schaumfeuerlöscher mit Dauerdrucktechnik ist effizienter Löscheinsatz mit einer geringst möglichen Menge Schaummittel, auch als umweltfreundliche eco Variante verfügbar. Effizienter und umweltfreundlicher Löscheinsatz mit reduziertem Reinigungsaufwand nach der Anwendung im Vergleich zu Pulverlöschern.

HAUPTANWENDUNGEN:

Geschäftsgebäude & Büros
Schulen & öffentliche Gebäude
Verwaltung
Lagerstätten (auch mit brennbaren Flüssigkeiten)
chemische Industrie
Garagen
Kraftwerke & Energiebetrieben
Landwirtschaft
Flughäfen

	SD 2	S 6 DN eco P	S 9 DN eco P
Artikel-Nr.	16593	16102	16103
Löschmitteleinheit (LE)	1	6	9
Löschmittelmenge (li)	2	6	9
Gewicht (kg)	3,8	10,0	14,0
Höhe x Breite (mm)	390 x 140	580 x 300	530 x 300
Löschleistung in den Brandklassen			
A	5	21	34
B	34	183	183
C	-	-	-
Zulassungen			
Zertifikate	EN3	CE, EN3, KM, WM, eco	CE, EN3, KM, WM, eco

	S 2 DF	S 6 DF	S 9 DF
Artikel-Nr.	16039	18400	18401
Löschmitteleinheit (LE)	2	6	9
Löschmittelmenge (li)	2	6	7
Gewicht (kg)	3,8	11,5	15,3
Höhe x Breite (mm)	390 x 135	560 x 225	530 x 240
Löschleistung in den Brandklassen			
A	5	21	27
B	34	144	183
C	-	-	-
Zulassungen			
Zertifikate	CE, EN3	CE, EN3, KM, BF, WM	CE, EN3, WM



CE: Richtlinie 2014/68/EU über Druckgeräte
WM: Richtlinie 2014/90/EU über Schiffsausrüstungen

Wasser Auflade- und Dauerdrucklöscher



Tyco Wasserfeuerlöscher ermöglichen einen effizienten und umweltfreundlichen Löscheinsatz mit geringst möglicher Umweltbelastung.

HAUPTANWENDUNGEN:

öffentliche Gebäude & Büros
Schulen
Verwaltung
Landwirtschaft
Transportwesen
Warenhäuser
Privathaushalte

PRODUKTEIGENSCHAFTEN:

- Speziell für den Einsatz in der Brandklasse A
- Große Löscheinheit schafft Sicherheitsreserven
- Größere Sicherheit durch Anwendungstest an spannungsführenden Anlagen (bis zu 1000 V bei 1 m Entfernung)
- Hochwertiger Korrosionsschutz durch zusätzliche 1 mm starke, doppelt qualitätsgeprüfte PE-Innenbeschichtung
- Wirbeldüse für optimale Löschmittelverteilung und Tropfengröße
- Stahlbehälter mit hochwertiger Pulverbeschichtung, frei von TGCI
- Behälter nur im Gebrauchsfall unter Druck (Aufladelöscher)
- Dauerdrucklöscher mit Manometer und Prüfventil
- Plastikfußring optional
- KFZ-Halter optional verfügbar



	W 6 SKN	W 9 SKN	W 6 SKF-1	W 9 SKF-1
Artikel-Nr.	11988	11989	12233	12234
Löschmitteleinheit (LE)	6	9	6	9
Löschmittelmenge (li)	6	9	6	9
Gewicht (kg)	10,1	14,5	11,0	15,5
Höhe x Breite (mm)	540 x 260	510 x 280	540x 260	510 x 280
Löschleistung in den Brandklassen				
A	21	27	21	27
B	-	-	-	-
C	-	-	-	-
Zulassungen				
Zertifikate	CE, EN3	CE, EN3, KM, BF, WM	CE, EN3	CE, EN3, WM



	W 6 SKS	W 9 SKS	W 6 DN	W 9 DN	W 6 DF-1	W 9 DF-1
Artikel-Nr.	12171	12201	11746	11747	12245	12246
Löschmitteleinheit (LE)	12	15	4	6	6	9
Löschmittelmenge (li)	6	9	5	9	6	9
Gewicht (kg)	10,2	14,6	10,0	14,0	11,5	15,3
Höhe x Breite (mm)	545 x 290	510 x 300	560 x 225	530 x 240	560x 225	530 x 240
Löschleistung in den Brandklassen						
A	43	55	13	21	21	27
B	-	-	-	-	-	-
C	-	-	-	-	-	-
Zulassungen						
Zertifikate	CE, EN3	CE, EN3	CE, EN3, KM, BF, WM	CE, EN3, KM, BF, WM	CE, EN3	CE, EN3, WM

CE: Richtlinie 2014/68/EU über Druckgeräte

WM: Richtlinie 2014/90/EU über Schiffsausrüstungen



Wassernebel Auflade- und Dauerdrucklöscher

PRODUKTEIGENSCHAFTEN:

- Kleinste Wassertröpfchen zwischen 20 und 100 µm bilden einen Nebel mit deutlich größerer Reaktionsoberfläche
- Dadurch wird dem Feuer eine enorme Wärmeenergie entzogen (ca. 2,5 MJ pro Liter) und die Hitzestrahlung merklich verringert bietet eine größere Sicherheit beim Anspritzen elektrischer Anlagen
- Folgeschäden aus der Löschmitteleinwirkung sind extrem reduziert, da nur Wasser in kleinen Mengen zur Anwendung kommt (Reinigungskosten, Beschädigung von Ausrüstungen/ Inventar, Vandalismus)
- Neben A-Ratings auch positive Testergebnisse auf B- und F-Brände bis zu 21B / 40F nach EN3
- Keine Sichtbehinderung beim Löschen
- Lange Spritzzeiten vorteilhaft für ungeübte Anwender
- Verletzungen von Personen auch bei direktem Anspritzen fast ausgeschlossen (geringe kinetische Energie des Wassernebelstrahls)
- Minimale Folgekosten für Löschmittelerneuerung und -entsorgung

Tyco hat die weltweit anerkannte Wassernebel-Technologie jetzt auch auf Feuerlöscher im niedrigen Druckbereich angewendet. Mit weniger Wasser wird umweltfreundlich nicht nur eine höhere Kühlwirkung bei A-Bränden erreicht, auch B- und F-Brände sind durch Sauerstoffverdrängung mit Wassernebel löschar.

HAUPTANWENDUNGEN:

- Büros & Shops
- Hotels & Restaurants
- Krankenhäuser, Alten- und Pflegeheime
- Kindereinrichtungen
- Veranstaltungsräume
- Messen, Museen & Ausstellungen
- Handel & Gewerbe
- Haftanstalten

	W 2 WNL	W 6 WNL	W 6 WNA	W 6 WNA plus
Artikel-Nr.	12188	12231	12120	12185
Löschmitteleinheit (LE)	1	6	4	6
Löschmittelmenge (li)	2	6	6	6
Gewicht (kg)	6,1	11,7	11,8	11,8
Höhe x Breite (mm)	390 x 230	530 x 260	510 x 280	510 x 280
Löschleistung in den Brandklassen				
A	5	21	13	21
B	–	–	–	–
F	5	40	40	40
Zulassungen				
Zertifikate	CE, EN3	CE, EN3	CE, EN3	CE, EN3



CE: Richtlinie 2014/68/EU über Druckgeräte
 WM: Richtlinie 2014/90/EU über Schiffsausrüstungen

F-500 Feuerlöscher



F-500 ist ein erprobter Löschwasserzusatz, der durch seine spezifischen Eigenschaften besonders gute Löschwirkungen zeigt. Das Löschmittel ist Fluor-frei.

HAUPTANWENDUNGEN:

Brände fester Stoffe, insbesondere:
Kunststoffe (auch KLT Kleinlastträger)
Gummi
Li-Ionen-Batterien
Photovoltaikanlagen & Lagerbereiche
Fertigungs- & Werkstätten

PRODUKTEIGENSCHAFTEN:

- Fluor-freies Löschmittel
- Reduzierung der Oberflächenspannung verbessert die Löschwirkung (Netzmittelwirkung)
- Vermehrung der Grenzflächenaktivität erhöht die Eindringtiefe in den brennbaren Stoff
- Schnelle Wärmereduktion
- Einkapselung der Brennstoffe und der brennbaren Gase
- Löschmittelzulassungen nach UL, EN und Seeschifffahrt
- NATO Stock Number für das Löschmittel F-500
- Umwelt- und servicefreundliche F-500 Kartuschen verlängern die Lebensdauer des Löschmittels in den Auflade-Feuerlöschern
- Der Löscher W6 WNA F-500 kombiniert die Wassernebel-Technik mit den Vorteilen des F-500 Additivs
- Keine Sedimentbildung und Verkrustung enger Querschnitte



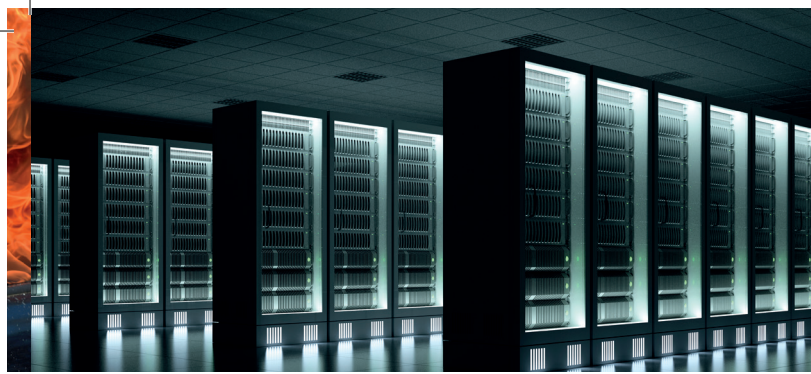
**DESIGNED FOR
HANDLING LI-ION**



	WA 3 F-500	WA 9 F-500	W 6 WNA F-500	WD 9 F-500
Artikel-Nr.	12169	12158	12183	12333
Löschmitteleinheit (LE)	2	9	4	9
Löschmittelmenge (li)	3	9	6	9
Gewicht (kg)	6,1	14,9	11,8	14,0
Höhe x Breite (mm)	410 x 230	510 x 280	510 x 280	530 x 260
Löschleistung in den Brandklassen				
A	8	27	13	27
B	–	–	–	–
C	–	–	40	–
Zulassungen				
Zertifikate	CE, EN3	CE, EN3, WM	CE, EN3	CE, EN3

CE: Richtlinie 2014/68/EU über Druckgeräte
WM: Richtlinie 2014/90/EU über Schiffsausrüstungen

CO₂ Löscher & CO₂ Antimagnetisch



PRODUKTEIGENSCHAFTEN:

- Zur Verwendung an EDV Geräten geeignet
- Hohe Löschkraft an B Brandobjekten
- Große Löschleistung schafft Sicherheitsreserven
- Frostsichere Anwendung
- Aluminium und Stahlversion verfügbar
- Überdrucksicherung serienmäßig
- Behälter mit hochwertiger Pulverbeschichtung, frei von TGCI
- Mögliche Anwendung an elektrischen Anlagen (bis 1000 V und im Entfernung)
- Fahrbare Versionen von 10 kg bis 60 kg verfügbar
- KFZ-Halter optional verfügbar (außer fahrbare Geräte)

Unsere CO₂ und CO₂ antimagnetic Löscher sind speziell zum Schutz elektrischer Anlagen und Computer konzipiert. Sie löschen Brände rückstandslos und verursachen daher keinen zusätzlichen Schaden.

Auch als antimagnetische Ausführung für medizinische Technik in Krankenhäusern verfügbar. Weiterhin zum Löschen von brennbaren Flüssigkeiten (B Brandobjekte) einsetzbar.

HAUPTANWENDUNGEN:

Verwaltung
chemische Industrie
IT-Umgebungen
Telekommunikation
Krankenhäuser
Pflegerheime

	KS 2 Euro	KS 5 Euro	KA 5 BG antimagnetisch
Artikel-Nr.	26100	26200	17680
Löschmitteleinheit (LE)	2	5	5
Löschmittelmenge (kg)	2	5	5
Gewicht (kg)	5,4	13,8	13,5
Höhe x Breite (mm)	500 x 270	680 x 330	705 x 290
Löschleistung in den Brandklassen			
A	–	–	–
B	34	89	89
C	–	–	–
Zulassungen			
Zertifikate	CE, EN3, KM, BF, WM	CE, EN3, KM, BF, WM	CE, EN3

	K 2 Alu	K 5 Alu
Artikel-Nr.	823121	17553
Löschmitteleinheit (LE)	2	5
Löschmittelmenge (kg)	2	5
Gewicht (kg)	5,6	13,5
Höhe x Breite (mm)	500 x 245	800 x 350
Löschleistung in den Brandklassen		
A	–	–
B	34	89
C	–	–
Zulassungen		
Zertifikate	CE, EN3	CE, EN3

CE: Richtlinie 2014/68/EU über Druckgeräte
WM: Richtlinie 2014/90/EU über Schiffsausrüstungen



Sonderlöscher für Spezialanwendungen



Fettbrand Sonderlöscher

Unsere Fettbrandlöscher gewährleisten eine sichere Brandbekämpfung entflammter (Speise-)Öle und verhindern eine Rückzündung durch chemische Reaktion.

Diese Sonderlöscher eignen sich vor allem bei Fett- und Metallbränden und als Komponente in Tandem-Löschsystemen.

HAUPTANWENDUNGEN:

Kantinen & (Fast Food) Restaurants
Hotels
Lebensmittelindustrie & Labore
Imbisse & Bäckereien
Bergbau
See- & Luftfahrt
Haushalte

PRODUKTEIGENSCHAFTEN:

- Große Löschleistung schafft Sicherheitsreserven
- Große Wurfweite bis zu 5 m ergibt größte Sicherheit auch für den ungeübten Anwender
- Geeignet für sicheres Löschen von Fett und Speiseölbländen entsprechend EN3-7
- Größere Sicherheit durch Anwendungstest an spannungsführenden Anlagen (bis zu 1000 V bei 1 m Entfernung)
- Stahlbehälter mit hochwertiger Pulverbeschichtung, frei von TGCI
- Hochwertiger Korrosionsschutz durch zusätzliche 1 mm starke, doppelt qualitätsgeprüfte PE-Innenbeschichtung
- Spezielle Wirbeldüse für optimale Löschmittelverteilung und Tropfengröße
- Auch als fahrbare Löscher mit 50 l verfügbar
- Ventilgriffe aus Edelstahl als Option erhältlich



	F 2 L	F 3 AKM	FB 6	FB 9
Artikel-Nr.	11855	11742	11827	11828
Löschmitteleinheit (LE)	1	2	4	6
Löschmittelmenge (li)	2	3	6	9
Gewicht (kg)	3,9	6,0	11,0	15,0
Höhe x Breite (mm)	390 x 140	390 x 230	540 x 260	510 x 280
Löschleistung in den Brandklassen				
A	5	8	13	21
B	–	–	–	–
C	40	40	75	75
Zulassungen				
Zertifikate	CE, EN3, KM, BF	CE, EN3	CE, EN3	CE, EN3



Universellen mobilen Brandschutz für unterschiedlichste Einsatzbereiche gewährleisten unsere Sonder-Feuerlöscher.

CE: Richtlinie 2014/68/EU über Druckgeräte
WM: Richtlinie 2014/90/EU über Schiffsausrüstungen



Sonderlöscher für Spezialanwendungen

PRODUKTEIGENSCHAFTEN:

- Sprinklersystem zur Auslösung bei Temperaturen über 68° C
- Löschvorgang wird entweder durch Handbetätigung oder durch das Sprinklersystem ausgelöst
- Sicherheitsreserven durch hohes Rating
- Hochwertiger Korrosionsschutz des gesamten Löschers
- Größere Sicherheit durch Anwendungstest an spannungsführenden Anlagen bei Benutzung als Handfeuerlöscher (bis zu 1000 V bei 1 m Entfernung)
- Stahlbehälter mit hochwertiger Pulverbeschichtung, frei von TGCI
- Löscher als Schaum- oder Pulverausführung verfügbar

Weitere Sonderlöscher

Unsere Tandem Automatik Sonderlöscher mit Dauerdrucktechnik sind neben dem normalen Löscheinsatz zusätzlich zur automatischen Auslösung durch ein Sprinklersystem geeignet.

HAUPTANWENDUNGEN:

Werkstätten, Industrie, Geschäfte, Garagen, Baucontainer, Heizungsräume, Lagerräume, Lagerstätten von Farben und Abfällen, landwirtschaftliche Betriebe, Haushalte

	PG 6 Tandem	PG 12 Tandem	S 9 Tandem
Artikel-Nr.	15300	15301	16394
Löschmitteleinheit (LE)	12	15	6
Löschmittelmenge (kg)	6	12	9
Gewicht (kg)	16,0	19,0	16,0
Höhe x Breite (mm)	600 x 230	670 x 250	650 x 250
Löschleistung in den Brandklassen			
A	43	55	21
B	233	233	233
C	Ja	Ja	Ja
Zulassungen			
Zertifikate	CE, EN3	CE, EN3	CE, EN3

	MY 12 d	PK 10
Artikel-Nr.	14938	822090
Löschmitteleinheit (LE)	–	–
Löschmittelmenge (kg)	12	10
Gewicht (kg)	19,7	18,0
Höhe x Breite (mm)	1250 x 265	570 x 200
Löschleistung in den Brandklassen		
A	–	Ja
B	–	Ja
C	Ja	Ja
F	–	–
Zulassungen		
Zertifikate	CE, EN3	CE, EN3

Unsere Metallbrand Sonderlöscher mit speziellem Metallbrandlöschpulver sollten nur mit zugelassenem D-Brand Löschpulver – zB. mit Totalit M – verwendet werden.



Fahrbare Feuerlöschgeräte



Unsere fahrbaren Feuerlöschgeräte sind mit außenliegender Druckgasflasche und als Dauerdruckgeräte in vielen Löschmittelvarianten und in unterschiedlichen Größen verfügbar.

HAUPTANWENDUNGEN:

Lager & Parkhäuser,
Schwerindustrie & chemische Industrie,
Kraftwerke & Energiebetriebe,
Landwirtschaft,
Transport, Schiff- & Luftfahrtfahrt.
Mit CO₂ speziell für elektrische Anlagen.



PRODUKTEIGENSCHAFTEN:

- Größen zwischen 10 kg und 250 kg verfügbar
- Sehr hohe Löschleistung und große Wurfweiten schaffen Sicherheitsreserven
- Konstanter Druck über die gesamte Löschzeit (Schaumlöschler)
- Pulver Feuerlöschler mit schaumverträglichem Löschmittel
- ABC und BC Pulverlöschler verfügbar
- Große Behälteröffnung für einfache Wartung
- Frostgeschützte Schaumvariante verfügbar
- Edelstahlbehälter für Schaumlöschler
- 50 Liter Fettbrandlöschler verfügbar
- Schaumlöschler mit Weitwurfdüse verfügbar (S 50 W)
- 5 m und 10 m Schläuche verfügbar

	P 50	G 50
Artikel-Nr.	826253	826534
Treibmittel	3 l Stickstoff, 150 bar	3 l Stickstoff, 150 bar
Gewicht (kg)	90,5	90,5
Höhe x Breite (mm)	1030 x 645	1030 x 645
Zertifiziert für die Brandklassen		
A	–	Ja
B	Ja	Ja
C	Ja	Ja
Zulassungen		
Zertifikate	CE, EN1866	CE, EN1866

	S 50	S 50 F	SG 50
Artikel-Nr.	826287	826277	826272
Treibmittel	3 l Stickstoff, 150 bar	3 l Stickstoff, 150 bar	3 l Stickstoff, 150 bar
Gewicht (kg)	100,0	100,0	100,0
Höhe x Breite (mm)	1030 x 645	1030 x 650	1030 x 645
Löschleistung in den Brandklassen			
A	Ja	Ja	Ja
B	Ja	Ja	Ja
C	–	–	–
Zulassungen			
Zertifikate	CE, EN1866	CE, EN1866	CE, EN1866

CE: Richtlinie 2014/68/EU über Druckgeräte
EN1866: Richtlinie über fahrbare Feuerlöschler



Fahrbare Feuerlöschgeräte



Mit fahrbaren Feuerlöschgeräten von Tyco gelangt geballte Löscheinleistung schnellstmöglich dorthin, wo sie benötigt wird.

	G 250	P 250
Artikel-Nr.	826305 / 826369	826309 / 826373
Treibmittel	20 l Stickstoff, 200 bar	20 l Stickstoff, 200 bar
Gewicht (kg)	650,0	650,0
Höhe x Breite (mm)	2300 x 1680	2300 x 1680
Zertifiziert für die Brandklassen		
A	Ja	–
B	Ja	Ja
C	Ja	Ja
Zulassungen		
Zertifikate	CE	CE



CE: Richtlinie 2014/68/EU über Druckgeräte
EN1866: Richtlinie über fahrbare Feuerlöscher

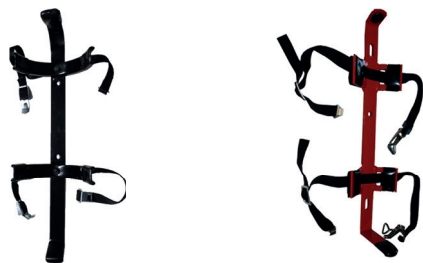
Feuerlöscher Zubehör

Brandschutz- und Lösch-Zubehör

Tyco Austria bietet eine breite Palette an **Brandschutz-Zubehör** zur gesetzeskonformen Ausstattung Ihrer Gebäude und Fahrzeuge – zum maximalen Schutz von Personen, Sachwerten und der Umwelt.



Schutzschränke und -boxen für Handfeuerlöscher aus Stahl und Kunststoff.



Geräte-Halterungen zur Montage an der Wand und in KFZ.



Notausgang-Tafeln und Hinweisschilder.

AUS UNSEREM SORTIMENT:

■ Stahlrohre / Armaturen / Schläuche

Monitore und Schaumrohre
Strahlrohre und Zumischer
Kupplungen und Hydranten
Schläuche aus Polyester
und synthetischer Faser

■ Gefahrguttechnik

Mess- & Warngeräte
Gas- & Strahlenmessgeräte
Ölbindemittel

■ Gebäudeausstattung

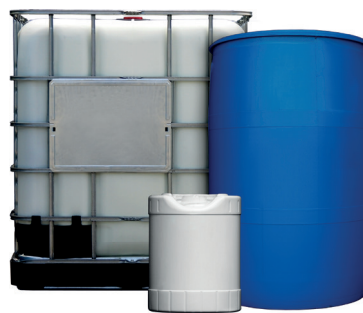
Flucht- & Rettungswegschilder
Rauchwarnmelder
Erste-Hilfe-Ausstattung
Löschdecken
Wandhydranten & Haspeln

■ Feuerwehrausstattung

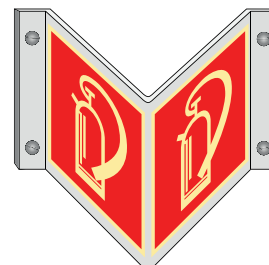
Persönliche Schutzausrüstungen
Hitze- & Chemikalienschutzanzüge
Atemschutz
Fahrzeugausstattungen
Rettungs- & Evakuierungsgeräte
Pumpen & Stromerzeuger

■ Schaummittel

AFFF
ARC
MB
Sonderschaummittel



Schaummittel für alle Brandklassen und in verschiedenen Gebindegrößen



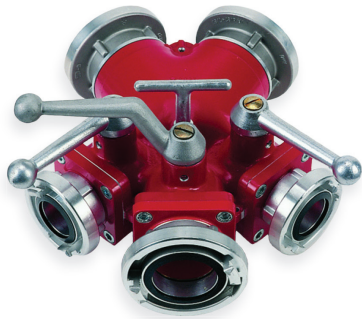
Brandschutzzeichen nach EN ISO 7010 und DIN 4844-2.

Feuerlöscher Zubehör

Speziell für Feuerwehren



Schaumbasierte Löschsysteme der Marke SKUM.



Ventile und Anschlüsse sowie Wasser- und Löschmittelschläuche.

Als Spezialist in allen Fragen rund um Sicherheit und Feuerschutz bietet Tyco Austria ein umfangreiches Programm an persönlicher und technischer **Schutz-aus-rüstung für Feuerwehren und Rettungsdienste.**



Zubehör und Werkzeug für einen effizienten Lösch- und Rettungseinsatz.

Unser Team berät Sie gerne bei der Wahl Ihrer Ausstattung.



Feuerlöscher Zubehör

Erste-Hilfe-Set

Das Erste-Hilfe-Set bietet ein **Plus an Sicherheit** in allen Bereichen, wo ein Verletzungsrisiko gegeben ist und Brände auftreten können:

in Autos,
auf Booten,
im Haushalt,
beim Hobby,
während Sportevents,
beim Grillen etc.



Das Erste-Hilfe-Set von Tyco für Beruf und Freizeit, unterwegs und zuhause.



KOMPAKTE SICHERHEIT

Das **Erste-Hilfe-Set** von Tyco bietet ein Plus an Sicherheit in allen Bereichen mit erhöhtem Verletzungsrisiko und Brandgefahr. Es übertrifft die Forderungen der **DIN 13152** für Erste-Hilfe-Taschen und entspricht der Europäischen Richtlinie für Medizinische Ausstattung **93/42/EEC***, erkennbar am CE-Zeichen. Mit verplombtem Reißverschluss

gesichert und in einem PE-Beutel verpackt, bleibt der Inhalt bis zum Gebrauch steril.

Für ein Höchstmaß an Hygiene wird der **Feuerlöscher** – mit Schaum oder Pulver bis zu 2 kg – separat mitgeliefert und kann mittels Klettband an der Tasche des Erste-Hilfe-Sets befestigt werden.

Für Ihr Plus an Sicherheit.

* Auch verfügbar mit einem Inhalt nach **ÖNORM Z 1020-Typ 1** für Arbeitsstätten und Baustellen.



Feuerlösch-Produkte für den Personenschutz

Planung, Service & Schulungen

UNSER SERVICE – IHRE SICHERHEIT

Feuerschutz und Brandbekämpfung erfordern nicht nur den Anforderungen angepasste Löscheräte, sondern auch eine fachgerechte Wartung und Instandhaltung. Damit Ihr Feuerschutz wirkt, wenn es darauf ankommt.

- Sicherheit für Ihre Brandschutzeinrichtung
- Funktionierende Brandschutzeinrichtungen retten Leben und bewahren Sachwerte.

Brandschutzeinrichtungen schützen im Brandfall Sachwerte und retten Menschenleben. Allerdings unterliegen diese ruhenden Sicherheitseinrichtungen den normalen Umwelteinflüssen wie Korrosion durch aggressive Dämpfe und Luftfeuchtigkeit, Verschmutzung, einer natürlichen Alterung und dem Verschleiß etwa durch falsche Nutzung, versehentliche Beschädigung oder gar Vandalismus.

ÖSTERREICHWEITES SERVICE

Bestens ausgebildete und ausgerüstete Expertinnen und Experten von Tyco Austria sind für Sie in ganz Österreich unterwegs. Für die Instandhaltung werden nur die durch die Zulassung der Brandschutzeinrichtung bestätigten Löschmittel, Treibmittel und Bauteile (als Ersatz) verwendet. Denn Sicherheit kennt keine Kompromisse.

Wir kümmern uns darum

- Sicherheitsstrategische Planung Ihrer Brandschutzmaßnahmen
- Installation und Instandsetzung der Anlagen
- Gerätespezifische Instandhaltung und Wartung
- Zertifizierte Sicherheit



Die Expertinnen und Experten von Tyco Austria sind stets für Sie da: Planung, Service & Instandhaltung sowie Trainings und Schulungen mit unseren Profis. **Alles rund um Ihren Brandschutz aus einer Hand.**

Tragbare & fahrbare Feuerlöscher

Wandhydranten

Brandschutztüren

Rauch-Wärme- Abzugsanlagen

AUF NR. SICHER – MIT PROFI-TRAININGS

Nur die fachgerechte Handhabung Ihrer Brandschutzeinrichtung gewährleistet eine maximale Sicherheit. Unser Team aus Löschexpertinnen und -experten macht Sie mit den gängigen Löscheräten und möglichen Brandszenarien vertraut.

Zentrale Lehrgangsthemen:

- Brandverhütung
- Verhalten im Brandfall
- Feuerlöschgeräte und Anlagen
- Löschübungen am Feuer (keine Brandsimulatoren)



Unsere Referenzen

Ein Auszug



Diamond Aircraft • Wiener Stadtwerke • Flughafen Wien AG •
OMV • ÖBB • Donauzentrum • Liebherr Österreich • The Icon Vienna •
SIGNA Gruppe • Porr • Swietelsky • Hazet und weitere ...

Globale Stärke. Kompetenz vor Ort.

Tyco Integrated Fire & Security Austria GmbH

Wehlstraße 27b
1200 Wien | Österreich

Tel: +43 5 7474 – 0
Fax: +43 5 7474 – 300
office@tyco-austria.at
www.tyco-austria.at
www.johnsoncontrols.at

Tyco Integrated Fire & Security

ist eine Marke von Johnson Controls International.

Druckfehler, Irrtümer und Änderungen
vorbehalten.

Alle Rechte vorbehalten. © 2019