

OpenBlue Companion

Interaktion in
intelligenten Räumen





Menschen treffen sich in Räumen, um gemeinsame Ziele zu verfolgen. Ob sie weitreichende Strategien entwickeln, anderen Menschen Wissen vermitteln oder einem Patienten Trost spenden – diese Ziele sind zu groß, um von einer Einzelperson erreicht zu werden. Um Kräfte zu bündeln, müssen Verbindungen zwischen Menschen, Räumen und Informationen geschaffen werden, die über physische Distanzen hinausgehen.

Flexibilität für Mitarbeiter und Besucher

Mitarbeiter und Besucher sind bei der Steuerung einzelner Gebäudefunktionen durch die Companion-App, den Kiosk oder ein Raumpanel flexibel in ihrer Bewegung durch das Gebäude. Die Unabhängigkeit von Raum und Gerät macht das Nutzererlebnis nahtlos, personalisiert und einfach.

Companion wird ganz auf Ihre individuellen Bedürfnisse und die Voraussetzungen in Ihrem Gebäude angepasst.

Gleichzeitig ermöglicht es Ihnen Companion, die Mitarbeiter und Besucher mit einzubinden, zu begeistern und ihnen die wichtigsten Informationen zur Verfügung zu stellen. Durch die individuelle Navigation durch das Gebäude, Raumreservierungen und die Einstellung des Komforts wird ein einzigartiges Erlebnis für die Nutzer geschaffen.

Intelligente Räume für erfolgreiche Teams

Gebäude passen sich durch die Nutzung von Gebäudemanagementsystemen mit Vorhersagefunktionen und den Einsatz künstlicher Intelligenz immer besser an die Anforderungen der Mitarbeiter oder Besucher an. Wir bei Johnson Controls glauben, dass durch einen datengesteuerten und auf Menschen fokussierten Ansatz auch das Bewusstsein für die Auswirkungen der Gebäudenutzung auf die Umwelt erhöht wird.

Binden Sie Mitarbeiter und Besucher bei der Umsetzung Ihrer Nachhaltigkeitsziele mit ein. Die umfangreichen Supportfunktionen bieten Unterstützung bei der Komfortkontrolle und das Ticketing, damit sich das technische Personal im Gebäude auf ihre wesentlichen Aufgaben konzentrieren kann. Companion bietet eine einfache Möglichkeit, Räume je nach Bedarf flexibel zu gestalten und auf Gebäudedaten zuzugreifen, um etwa die Nutzung von Hot Desks oder Rotationspläne schnell und einfach umzusetzen.

Machen Sie mit Companion den ersten Schritt hin zu intelligenteren Räumen.

Companion – Mehrwert für alle Gebäudenutzer

Companion konzentriert sich auf die Gebäudenutzer, unterstützt aber auch den Erfolg von Facility-Teams, Eigentümern und Immobilienverwaltern. Treffen Sie Yiyi, eine Mitarbeiterin in einem Gebäude, das von Javier und Rohit verwaltet wird. Wir zeigen Ihnen, wie Companion bei der täglichen Arbeit unterstützen kann.



Treffen Sie Yiyi: Marketing-Analyst

Menschen stehen an erster Stelle

Machen Sie mit Companion das Nutzererlebnis sicherer, produktiver und effizienter.

Ob die kontaktlose Zutrittskontrolle im Gebäude, Raumreservierung, das schnelle Auffinden unbekannter Meetingräume oder Hot Desks, die Komfortkontrolle oder den Erhalt von Nachrichten – Yiyi hat in der App alles im Blick. So kann sie sich auf die Erstellung von Marketingmaterialien konzentrieren statt lange nach einem Konferenzraum zu suchen.

Verbessern Sie die Nutzererfahrung, damit Mitarbeiter sich auf ihre wesentlichen Aufgaben konzentrieren können – egal, welche das sind.



Treffen Sie Javier: Gebäudeverwalter

Das Beste aus beiden Welten

Für Eigentümer oder Verwalter intelligenter Gebäude verbindet Companion Menschen mit Räumen, um die Bedürfnisse der Gebäudenutzer mit Gebäudezielen zu harmonisieren. Erstklassige Nutzererlebnisse und komfortable, intelligente Räume machen Ihr Gebäude attraktiv für neue Mitarbeiter, Kunden, Patienten, Gäste und Besucher. Durch die Integration von Companion in Ihr bestehendes System und die Investition in neue Technologien steigern Sie den Gebäudewert.

Verbinden Sie Menschen und Räume, um physische Distanzen zu überwinden.



Treffen Sie Rohit: Facility Manager

Intelligentes Raummanagement

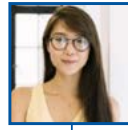
Für die flexiblen Bereiche bietet Companion eine einfache Möglichkeit, Räume an veränderte Bedürfnisse anzupassen. Durch die Minimierung von Anrufen, Rückfragen und Servicetickets wie auch die optimale Nutzung des Platzes werden die Betriebskosten gesenkt und Nachhaltigkeitsziele erreicht. In Kombination mit den Berichts- und Analysefunktionen vom **OpenBlue Enterprise Manager** erhalten Sie aussagekräftige Informationen über die Raumbelegung und -nutzung, um den Energieverbrauch zu ermitteln.

Treffen Sie schnelle und datengesteuerte Entscheidungen, während Sie gemeinsam mit den Nutzern Ihre Ziele erreichen.

Während Yiyi eine einzigartige Erfahrung mit Companion macht, erreichen Rohit und sein Facility-Team ihre Ziele in Bezug auf die Raumnutzung und den Support der Gebäudenutzer

Eigentümer und Immobilienverwalter wie Javier schaffen eine attraktive Umgebung für Mitarbeiter, Besucher oder Patienten, welche individuell auf deren Bedürfnisse und Anforderungen angepasst sind.

Erfahren Sie, wie Companion jeden Tag die Produktivität steigert



Yiyi
Marketing-
Analyst

9:05 Uhr

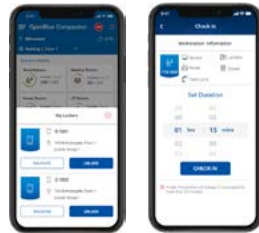
Als sie das Büro betritt, öffnet sie ihre Companion-App und erhält personalisierte Informationen für ihren Tag: Nachrichten, Besprechungspläne und den schnellen Zugriff zum Support, falls benötigt.



Personalisiertes Dashboard

9:15 Uhr

Sie kann sich mit einem Fingertipp zum Raum navigieren und ein Schließfach reservieren. Yiyi unterstützt die Optimierung der Raumnutzung durch ihren Check-In über Companion.



Schließfach reservieren **Platz einchecken**

12:00 Uhr

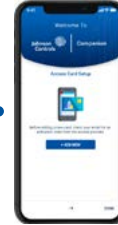
Während des Meetings bemerkt Yiyi, dass es den Teilnehmern zu warm ist und diese sich unwohl fühlen. Sie passt die Temperatur über die Companion-App an.



Personalisiertes Dashboard

9:00 Uhr

Yiyi kommt im Gebäude an und hält ihr Smartphone als kontaktlosen Zutrittsausweis vor den Kartenleser.



Telefon als sicherer und kontaktloser Zutrittsausweis

9:15 Uhr

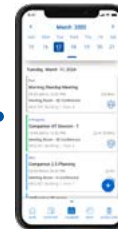
Nach einem schnellen Kaffee stellt Yiyi fest, dass sie noch einen Schreibtisch für den Tag reservieren muss. In Companion tippt sie auf den Etagenplan, um zu sehen, welche Plätze frei sind. Sie sieht auch, welches Equipment an den einzelnen Tischen verfügbar ist und welche Regeln oder Richtlinien für den Raum gelten. Die Live-Navigation führt sie anhand der blauen Punkte zum reservierten Platz.



Live-Karten mit einer Übersicht über die Raumreservierungen und Navigationspunkte

11:00 Uhr

Yiyi hat ihre erste Besprechung mit dem Team. Sie öffnet das Meeting in Companion und tippt auf "Navigieren", um den schnellsten Weg zum Raum zu finden.



Kalender-Synchronisation

14:00 Uhr

Nach dem Meeting möchte Yiyi bei einem Kollegen vorbeischauchen. Sie weiß jedoch nicht, wo dieser heute sitzt und ihr Telefonakku ist leer. Sie geht zu einem praktischen Kiosk und nutzt die gleiche Kartenfunktionen, die sie auf ihrem Telefon verwendet hat, um sich zu informieren. Nun kann sie sehen, wohin sie gehen muss.



Kiosk-Suche



Integrierte Funktionen:
8



Zeitersparnis für Yiyi heute:
20 Minuten.



Meeting-Teilnehmer, deren Komfort und Produktivität verbessert wurde:

Alle, denn die Produktivität wurde um bis zu 20% erhöht.

Nahtlose Verbindung über innovative Schnittstellen

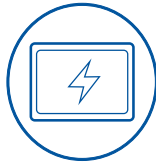
OpenBlue Companion ist eine integrative Smartphone- und Kiosk-App, die Gebäudenutzer miteinander verbindet und neue Interaktionen ermöglicht, zwischen Mitarbeitern und Besuchern, aber auch mit dem Gebäude und seinen Räumen.

Dabei lernen die Gebäudefunktionen und Räume sich selbst zu optimieren. Mit einer Vielzahl cleverer Schnittstellen stellt Companion den Menschen in den Mittelpunkt Ihrer digitalen Transformation.



Mobiles Gerät

Für ein personalisiertes Nutzererlebnis



Kiosk/ Digitale Beschilderung

Unterstützung der Mitarbeiter und Besucher bei der Navigation durch das Gebäude



Wandpanel im Raum

Passen Sie die Raumbedingungen direkt im Raum selbst an – egal, ob im Patientenzimmer oder Besprechungsraum

Setzen Sie Ihre digitale Transformation mit OpenBlue fort

Companion in Verbindung mit dem OpenBlue Enterprise Manager liefert noch mehr Daten, um Gebäudeentscheidungen auf Basis des Verhaltens und der Präferenzen der Menschen zu treffen.

Der Enterprise Manager basiert auf der innovation OpenBlue-Technologie von Johnson Controls und ist eine umfassende Suite von Applikationen zur Überwachung und Verbesserung der Energieeffizienz, Mieterzufriedenheit, Anlagenleistung, Wartungsarbeiten, Raumleistung und des Komforts für Mitarbeiter und Besucher.

Mithilfe des Enterprise Managers können Sie die Gebäudedaten mit den Auswirkungen auf Komfort und Produktivität abgleichen, um datenbasierte Entscheidungen zur Raumoptimierung zu treffen. Sie können Gebäudenutzer mobilisieren und ihnen aufzeigen, welche Auswirkungen ihr Verhalten hat und wie dadurch Nachhaltigkeitsziele erreicht werden.

Treffen Sie mit Companion und dem Enterprise Manager datenbasierte Entscheidungen und stellen Sie dabei gleichzeitig den Menschen in den Fokus.

Transformieren Sie Ihr Unternehmen



Erweitern Sie Ihre Technologie-Investitionen

Der Enterprise Manager nutzt eine Vielzahl von Edge- und cloudbasierten Konnektoren von OpenBlue Bridge, um unsere Lösungen in Ihre bestehenden Gebäudesysteme und Cloud-Datenquellen zu integrieren.



Zukunftssichere Gebäude

Durch OpenBlue Twin und seinen Schnittstellen werden eine Reihe von Arbeitsabläufen im Location Manager und in externen Systemen Ihrer Wahl vernetzt.



Inbetriebnahme und kompetenter Service

Der Customer Success Manager unterstützt mit automatisierten Funktionen bei der schnellen Inbetriebnahme und Realisierung eines schnellen ROI.



Weitere Informationen zu OpenBlue Healthy Buildings finden Sie unter:

www.johnsoncontrols.com/de_de/openblue

Über OpenBlue

Das innovative Portfolio von OpenBlue umfasst vernetzte Lösungen für die Gestaltung von Büroarbeitsplätzen, die Ausstattung von Schulen, Krankenhäusern und vieler weiterer Branchen. Die Plattform umfasst maßgeschneiderte, KI-basierte Servicelösungen wie Ferndiagnose, vorausschauende Wartung, Compliance-Überwachung, erweiterte Risikobewertungen und mehr. OpenBlue ist ein dynamischer neuer Bereich von Johnson Controls, der Gebäude zum Leben erweckt.

Über Johnson Controls

Bei Johnson Controls gestalten wir die Umgebung, in der Menschen leben, arbeiten, lernen und sich erholen. Von der Optimierung der Gebäudeleistung bis zur Verbesserung der Sicherheit und des Komforts – wir halten unsere Versprechen an Kunden aus industrieller Fertigung, Gesundheitswesen, öffentlichem Sektor, Bildung und vielen anderen Branchen. Mit einem globalen Team von 100.000 Experten in mehr als 150 Ländern und über 130 Jahren Innovationskraft stehen wir als Antrieb hinter der Mission unserer Kunden. Unser führendes Portfolio an Gebäudetechnik und -lösungen umfasst einige der bekanntesten Namen der Branche, wie Tyco®, TOTAL®, YORK®, Metasys®, Sabroe®, Frick®, ZETTLER® und Sensormatic®.

Weitere Informationen finden Sie unter www.johnsoncontrols.de oder folgen Sie uns [@johnsoncontrols](https://twitter.com/johnsoncontrols) auf Twitter