

# OpenBlue

## Dynamic Spaces

Zukunftsfähige Gebäude  
durch innovative  
Sicherheits- und  
Effizienztools

# OpenBlue Dynamic Spaces

Unsere Lösung bietet Antworten auf die aktuellen COVID-19-Herausforderungen und unterstützt Sie mit automatischer Kontaktverfolgung und Sicherung von Mindestabständen bei der intensiveren Wiederbelegung von Gebäuden.

OpenBlue Dynamic Spaces ist Teil unseres umfangreichen OpenBlue Healthy Buildings Portfolios und liefert unseren Kunden digitale Lösungen, um eine gesunde Umgebung für Mitarbeiter und Besucher zu schaffen.

Dynamic Spaces hilft unseren Kunden bei der Rückkehr zur "neuen Normalität". Durch einen datengesteuerten und auf Menschen fokussierten Ansatz wird die Einhaltung von Mindestabständen, Kontaktverfolgung und Echtzeitkommunikation gefördert, um Sicherheit und Wohlfühl für Mitarbeiter und Besucher zu verbessern.

Gleichzeitig stellen wir Daten zu Energieverbrauch und Raumnutzung bereit, wodurch die Effizienz im Gebäude gesteigert werden kann. Jedes Modul von Dynamic Spaces, von der mobilen App bis zu den Energie-Dashboards, bietet einen starken und langfristigen Mehrwert bei der künftig wieder intensiveren Belegung der Gebäude.

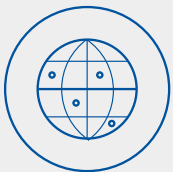
**Dynamic Spaces beinhaltet drei Lösungspakete, um die Ziele unserer Kunden zu unterstützen. Durch zusätzliche Skalierungsoptionen können sie erweitert und auf die individuellen Bedürfnisse der Kunden angepasst werden.**

## Dynamic Spaces Lösungspakete



### Flexibilität für Mitarbeiter und Besucher

Bietet wichtige und flexible Kommunikations- und Engagement-Funktionen für Gebäudenutzer, Verwalter und technisches Personal, ohne dass Hardware erforderlich ist



### Sicherheit im Gebäude

Bietet automatische Kontaktverfolgung, Überwachung der Abstandseinhaltung und Szenarioplanung



### Einbeziehung der Gebäudenutzer

Kombiniert Dialogfunktionen mit den Verfolgungs- und Überwachungsfunktionen, um ein ganzheitliches Paket für Mitarbeiter, Besucher und Gebäudebetreiber zu schaffen. Dadurch kann in Echtzeit auf Warnungen und Ereignisse im Gebäude reagiert werden.







# Flexibilität für Mitarbeiter und Besucher

Das erste Lösungspaket bietet wichtige und flexible Kommunikations- und Interaktionsfunktionen, die sich an Gebäudenutzer, Administratoren und Supportfunktionen richten, ohne dass Hardware erforderlich ist. Durch eine mobile App und Kiosklösung können Herausforderungen wie die Änderung von Räumen, Zeitplänen und Richtlinien schnell und praktisch gelöst werden.

## Unterstützung der Gebäudenutzer

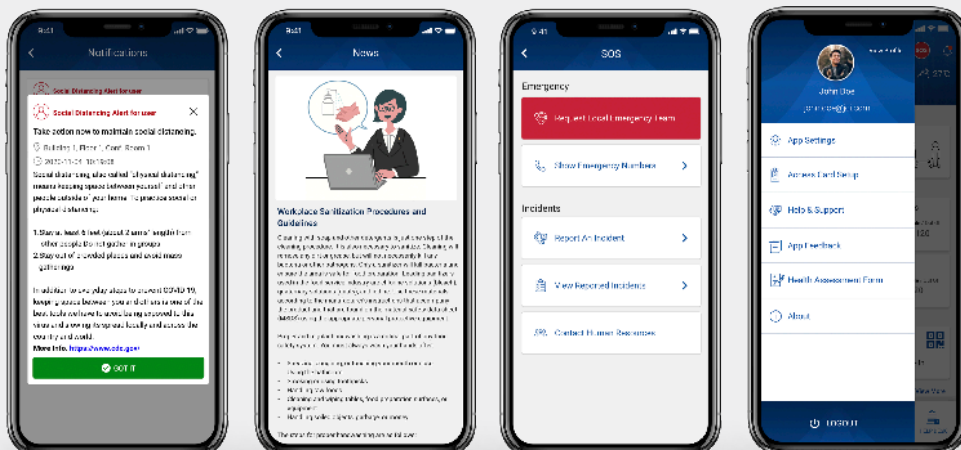
- Nutzen Sie die Live-Mapping-Funktion, um zu sehen, welche Räume belegt sind oder um Räume zu finden. Gleichzeitig navigiert die App Sie auf Ihrer individuellen Route durch das Gebäude, wodurch Abstände eingehalten und größere Menschenmengen vermieden werden
- Buchen Sie einen Arbeitsplatz (Hot Desk) im Büro für den Tag zusammen mit einem Schließfach für die sichere Aufbewahrung Ihrer Wertgegenstände
- Verwenden Sie Ihr Smartphone für den kontaktlosen Zutritt
- Prüfen und akzeptieren Sie Gebäude Richtlinien beim Zutritt über einen Kiosk oder Hot Desk Check-in
- Fordern Sie Hilfe an, melden Sie einen Vorfall oder finden Sie schnell Notrufnummern, wenn technische oder medizinische Unterstützung erforderlich ist
- Melden Sie sich online krank. Über die Kontaktfunktion können Sie auch Hilfe bei der Personalabteilung anfordern
- Nutzen sie in der App den externen Zugriff auf Gesundheitsbescheinigungen, wenn dies in Ihrer täglichen Arbeit erforderlich ist
- Sie werden beim Eintritt und bei der Hot-Desk-Buchung an die Einhaltung des Rotationsplans erinnert, um eine Überbelegung zu vermeiden
- Fordern Sie Schutzmaterialien wie Desinfektionsmittel, Gesichtsmasken oder Handschuhe an und melden Sie Versorgungsengpässe über benutzerdefinierte Felder im Helpdesk. Dadurch stellen Sie sicher, dass jeder Zugang zu den benötigten Artikeln hat

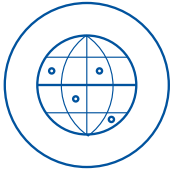
## Unterstützung für die Verwaltung

- Passen Sie die Raumkapazität an, um die Einhaltung von Abstandsregeln zu gewährleisten
- Markieren Sie nicht verfügbare Bereiche in Echtzeit, wenn Überbelegung droht oder Desinfektionsmaßnahmen anstehen
- Erstellen Sie Rotationspläne für Gruppen und Einzelpersonen zur Unterstützung der Belegung. Gleichzeitig können durch solche Pläne Abstandsregeln eingehalten und die Kapazität im Blick behalten werden
- Behalten Sie Belegung und Auslastung im Vergleich zu Energieverbrauch und Zählerdaten im Blick

## Servicefunktionen

- Nutzen Sie die Nachrichtenseite der App, um neue Hygiene- oder Sicherheitsrichtlinien an alle Mitarbeiter und Besucher oder an Nutzer bestimmter Bereiche des Gebäudes zu senden
- Empfangen Sie Hilfeanfragen direkt über die App, um schnell zu reagieren





# Sicherheit im Gebäude

Dieses Paket bietet datenbasierte Lösungen zur automatischen Kontaktverfolgung, Sicherung der Abstandseinhaltung und Szenarioplanung, um die Risiken bei der intensiveren Wiederbelegung von Gebäuden durch umfangreiche Analysen und Unterstützungsfunktionen zu minimieren.

## Unterstützung der Gebäudenutzer

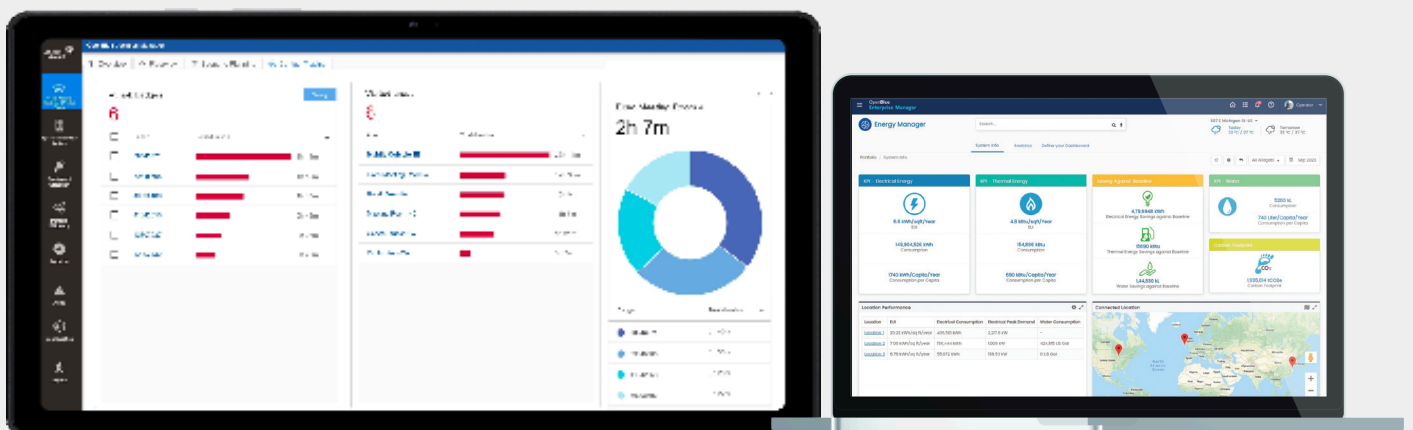
- Erhalten Sie Warnungen per E-Mail oder SMS in Echtzeit, wenn Sie gegen die Abstandsregeln verstoßen
- Im Fall einer COVID-19-Diagnose im Gebäude erhalten Sie verlässliche Daten darüber, ob Sie sich in einem Arbeitsbereich mit der positiv getesteten Person aufgehalten haben
- Sicherheit hat in Ihrem Unternehmen die höchste Priorität
- Durch tägliche Berichte zur Überbelegung oder hochfrequentierten Bereichen, werden Fehlentwicklungen oder Verstöße gegen die Abstandseinhaltung erkannt und gelöst, um das Infektionsrisiko zu minimieren

## Unterstützung für die Verwaltung

- Überwachen Sie die Einhaltung von Abstandsregeln im gesamten Gebäude. Sie können automatische Warnmeldungen per E-Mail oder SMS an entsprechende Personen und Teams, wie z.B. dem COVID-19-Management-Team, verschicken
- Durch eine Szenarioplanung können Sie die Auswirkungen möglicher positiver Fälle testen und Maßnahmen zur alternativen Raumgestaltung für die unterschiedlichen Szenarien planen
- Erfahren Sie, in welchen Bereichen im Gebäude sich besonders viele Menschen aufhalten, um rechtzeitig zu optimieren und Menschenansammlungen zu vermeiden
- Erkennen Sie die Kontaktpersonen und genutzten Räume von positiv getesteten Personen, um das Ansteckungsrisiko zu minimieren

## Servicefunktionen

- Erhalten Sie Daten über die Auslastung pro Tag, Woche und Monat, um besonders hochfrequente Zeiten zu entzerren und Bereiche mit Überauslastung zu vermeiden
- Analysieren Sie die Daten zur Raumnutzung und optimieren Sie so die Belegung von Teams und Gruppen
- Passen Sie die Anzahl und Belegung der Räume den Bedürfnissen der Mitarbeiter und des Unternehmens an, damit eine sichere Rückkehr zum Arbeitsplatz möglich ist
- Das agile Modell zur Raumgestaltung passt sich kontinuierlich an geänderte Bedürfnisse an und wird dabei stets überwacht





# Einbeziehung der Gebäudenutzer

Das dritte Lösungspaket kombiniert die flexiblen Nutzer- und Standortfunktionen vom Lösungspaket 1 mit den Automatisierungsfunktionen vom Lösungspaket 2, um eine datengesteuerte, personengeführte Lösung für die intensivere Wiederbelegung der Gebäude nach der Corona-Pandemie zu ermöglichen. Die Module werden so kombiniert, dass die Mitarbeiter und Besucher umfassende Informationen erhalten, um durch angepasstes Verhalten zur Sicherheit beitragen zu können.

## Companion

Nutzerbindung über mobile App

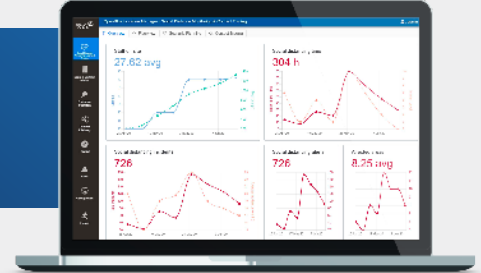
Live-Raumansichten aus Nutzersicht, Rückmeldung und Bewertung des Verhaltens, Ausweisfunktion und Kommunikationskanal



## Standortleiter

Kontaktverfolgung und Überwachung der Abstandseinhaltung

Bluetooth-gestütztes Management zur Sicherung der Abstandseinhaltung und Szenarioplanung



Optionales Paket für alle Dynamic Spaces-Lösungen

## Enterprise Manager

Maximieren Sie die Raumleistung und das Nutzererlebnis, rationalisieren Sie Arbeitsaufträge durch erweiterte Gebäudeinformationen auf Unternehmensebene und verbessern Sie die Gesamtwirkung Ihres Gebäudes.

- Überwachen, analysieren und optimieren von Energie-, Anlagen-, Raum-, Gesundheits- und Nutzerkomfort-Parametern
- Verbessern Sie Ihre Umwelt-, Sozial- und Governance-Parameter (ESG-Score) und ermöglichen Sie die richtige Balance zwischen konkurrierenden Prioritäten

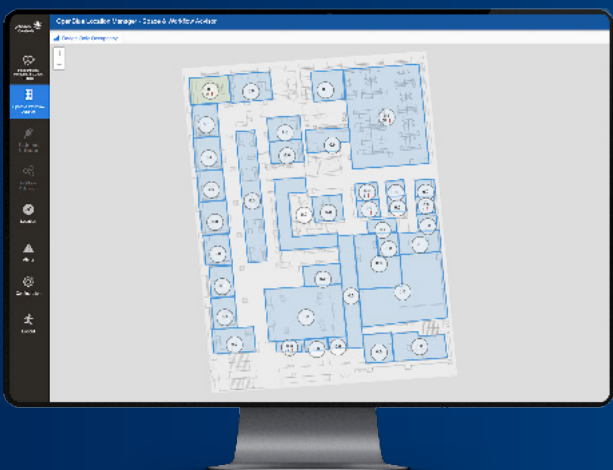
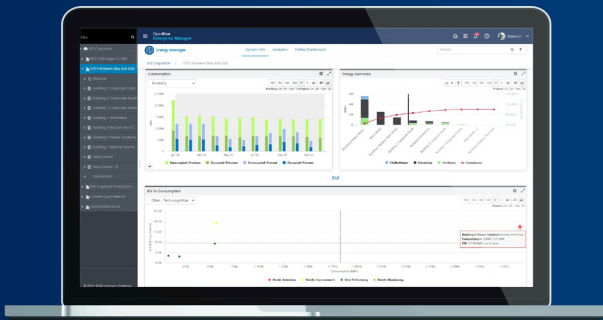


Optionales Paket für den Location Manager

## Raum- und Arbeitsablauf-Berater

Das Lösungspaket 2 oder 3 kann mit diesem optionalen Paket erweitert werden. Es wird keine zusätzliche Hardware benötigt.

- Mit dem Raumberater können Sie nachvollziehen, wie Teams Räume, Flächen und Bereiche auf den einzelnen Etagen, innerhalb des Gebäudes oder auf dem gesamten Gelände nutzen
- Mit dem Arbeitsablauf-Berater können Sie nachvollziehen, wie die Räume im Gebäude genutzt werden





## Dynamic Spaces liefert einen Mehrwert mit Spitzenprodukten

Durch die automatischen Standortdienste der mobilen Companion-App werden die Nutzer eingebunden, Kontakte nachverfolgt und die Abstandseinhaltung gesichert, um gesunde Gebäude zu schaffen. Dabei werden Standortdaten durch Bluetooth Badges und Transmitter erfasst.

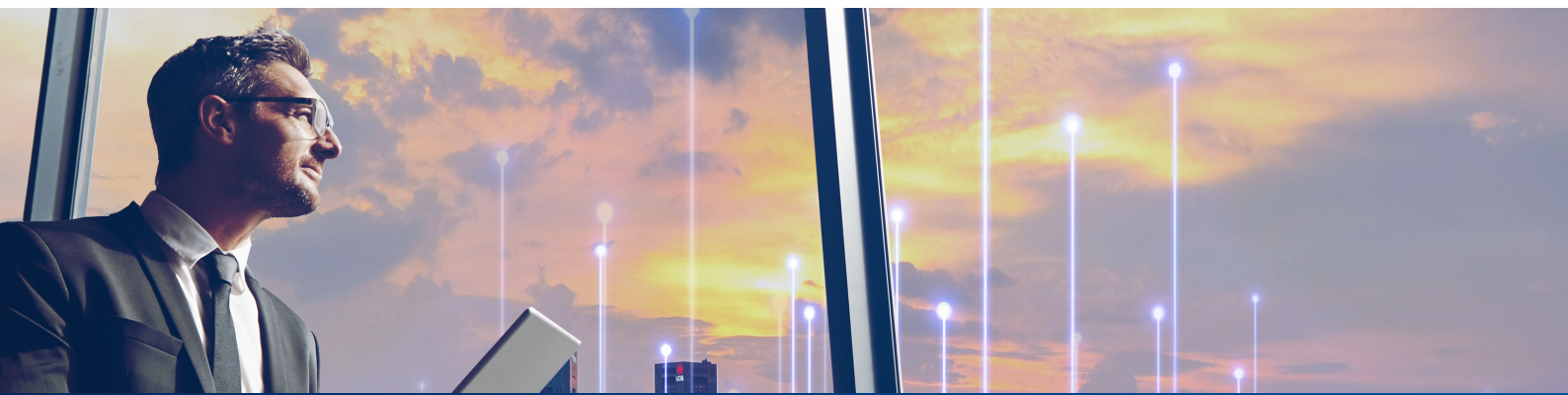
Sie können zu jedem Paket den Enterprise Manager hinzufügen, um zusätzliche Berichte und Einblicke zu erhalten. Dadurch können die Belegung, Nutzung und Energieverbrauch der „neuen Normalität“ angepasst werden. Jedes dieser Produkte bietet auch langfristigen Mehrwert und Flexibilität für die Nutzung im täglichen, modernen Arbeitsalltag, auch wenn Sie Ihre Richtlinien und Raumnutzung weiterentwickeln.



## Andere Skalierungsoptionen für Dynamic Spaces

Die Dynamic Spaces-Lösung wird auf die individuellen Ziele und das Budget des Kunden angepasst:

- Die Anzahl, Positionierung und die Art des Bluetooth-Badges kann variieren, um die erforderliche Ortungs- und Abstandsgenauigkeit in verschiedenen Raumtypen zu erfüllen
- In Räumen, in denen keine mobilen Geräte verwendet werden können, wie z.B. in Produktionsstätten, können die Überwachung der Abstandseinhaltung und Kontaktverfolgung allein genutzt werden



# Setzen Sie Ihre digitale Transformation mit OpenBlue fort

OpenBlue wurde nach den strengsten Sicherheits- und Datenschutzrichtlinien entwickelt und bietet Kunden Secure-by-Design-Lösungen. Unser breites Portfolio an Lösungen zur Energieeinsparung und Gebäudeoptimierung bietet Möglichkeiten zur Verbesserung der Gebäudeleistung, Steigerung der Produktivität, Prozessoptimierung und sorgt letztlich für eine höhere Zufriedenheit bei Mitarbeitern und Besuchern. Durch einfach zu bedienende Tools und Smartphone-Apps wird das Nutzererlebnis im Gebäude personalisiert und alle Arten von alltäglichen gebäudebezogenen Problemen können schnell und einfach erledigt werden. OpenBlue umfasst darüber hinaus Lösungen für saubere Luft, kontaktlose Zutrittskontrollen, Kontaktverfolgung und verbesserte Sicherheit mit Wärmekameras, um die Herausforderungen in der aktuellen Corona-Pandemie zu bewältigen.

## Transformieren Sie Ihr Unternehmen



### Erweitern Sie Ihre Technologie-Investitionen

Der Enterprise Manager nutzt eine Vielzahl von Edge- und cloudbasierten Konnektoren von OpenBlue Bridge, um unsere Lösungen in Ihre bestehenden Gebäudesysteme und Cloud-Datenquellen zu integrieren.



### Zukunftssichere Gebäude

Durch OpenBlue Twin und APIs werden eine Reihe von Arbeitsabläufen im Location Manager und in externen Systemen Ihrer Wahl vernetzt.



### Inbetriebnahme und kompetenter Service

Der Customer Success Manager unterstützt mit automatisierten Funktionen bei der schnellen Inbetriebnahme und Realisierung des ROI.



# OpenBlue

Das innovative Portfolio von OpenBlue umfasst vernetzte Lösungen für die Gestaltung von Büroarbeitsplätzen, die Ausstattung von Schulen, Krankenhäusern und vieler weiterer Branchen. Die Plattform umfasst maßgeschneiderte, KI-basierte Servicelösungen wie Ferndiagnose, vorausschauende Wartung, Compliance-Überwachung, erweiterte Risikobewertungen und mehr. OpenBlue ist ein dynamischer neuer Bereich von Johnson Controls, der Gebäude zum Leben erweckt.





Erfahren Sie mehr über OpenBlue Healthy Buildings unter

[www.johnsoncontrols.com/de\\_de/openblue](http://www.johnsoncontrols.com/de_de/openblue)

## Über Johnson Controls

Bei Johnson Controls gestalten wir die Umgebung, in der Menschen leben, arbeiten, lernen und sich erholen. Von der Optimierung der Gebäudeleistung bis zur Verbesserung der Sicherheit und des Komforts – wir halten unsere Versprechen an Kunden aus industrieller Fertigung, Gesundheitswesen, öffentlichem Sektor, Bildung und vielen anderen Branchen. Mit einem globalen Team von 100.000 Experten in mehr als 150 Ländern und über 130 Jahren Innovationskraft stehen wir als Antrieb hinter der Mission unserer Kunden. Unser führendes Portfolio an Gebäudetechnik und -lösungen umfasst einige der bekanntesten Namen der Branche, wie Tyco®, TOTAL®, YORK®, Metasys®, Sabroe®, Frick®, ZETTLER®, und Sensormatic®.

Weitere Informationen finden Sie unter [www.johnsoncontrols.de](http://www.johnsoncontrols.de) oder folgen Sie uns [@johnsoncontrols](https://twitter.com/johnsoncontrols) auf Twitter